



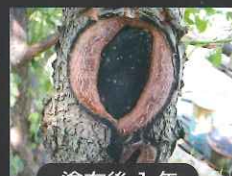
剪定直後



キニヌールを塗布



塗布後 7~8か月



塗布後 1年

剪定の難しい桜の木で試みました  
(樹木の傷口状態および樹勢により、細胞の形成速度に差が出ます)

●約1年でここまで修復できました



塗布しなかった場合

### 《新容器採用》

- 手を汚さず片手で直接塗れます
- 垂れずに塗れる高粘度液で高所作業も簡単です
- 液容量たっぷりて作業がはかどります



品名：キニヌール  
 品番：13209  
 容量：150g  
 価格：オープン価格  
 原料：煤煙（スス）、水、キトサン、酢酸、合成糊

創業文化二年 奈良

ぼく うん どう (株) 墨運堂

〒630-8043 奈良市六条1-5-35

TEL: 0742-52-0310 (代)

URL: <https://boku-undo.co.jp/>

MADE IN JAPAN



墨の力

腐朽菌の侵入を防ぐ



150g

墨の力を生かした樹木の剪定/整枝後の癒合・保護に

# キニヌール

樹木の傷口を護り、健康な木々に蘇らせる

姉妹品



100 ml



2L

Sumi ink that protects trees from rotting

墨運堂